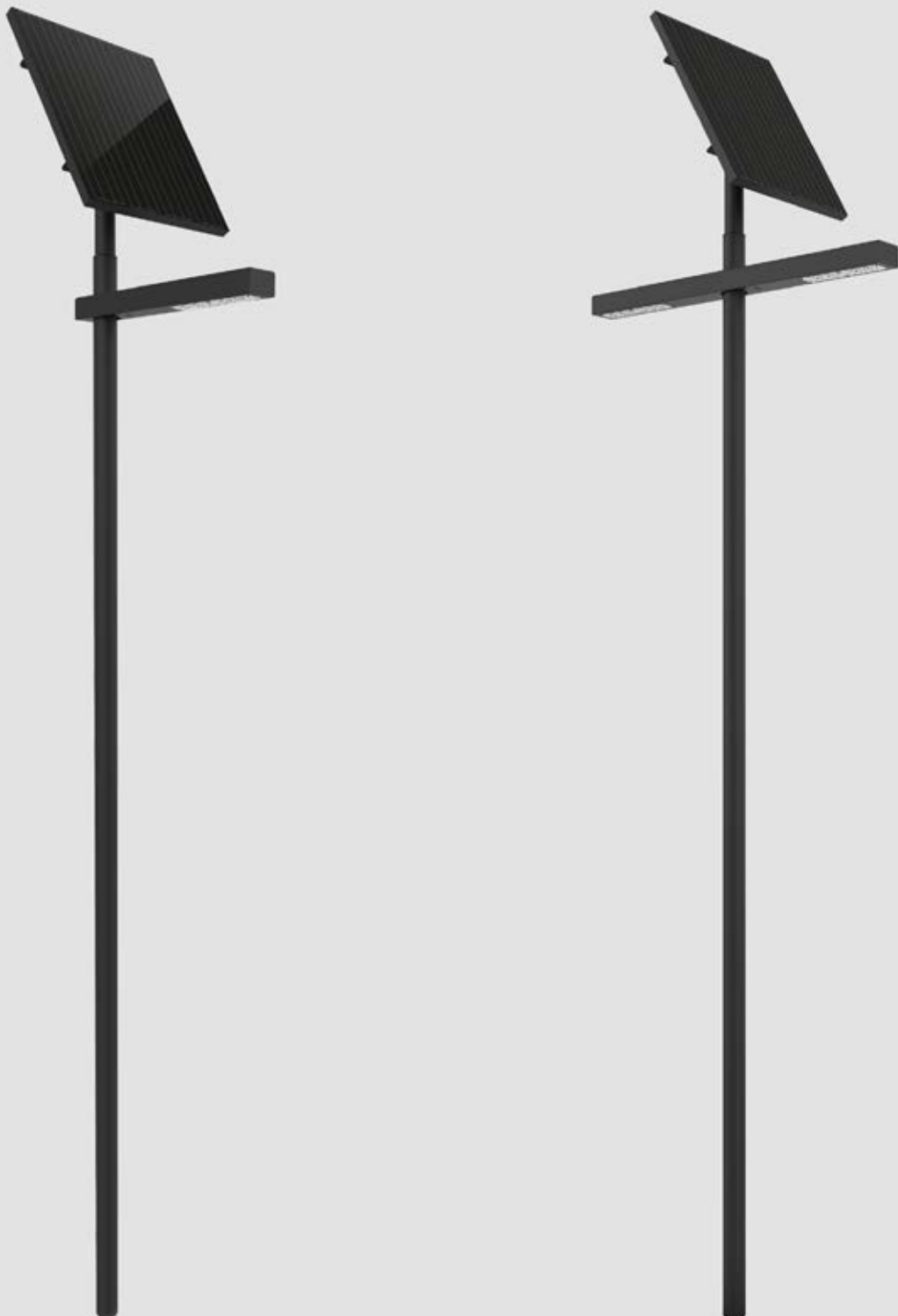


Datenblatt

protos150 / protos150 Duo



AUTARKE SOLARE LED-STRASSENLEUCHE

ANWENDUNG

„Die Funktionelle mit attraktivem Design“ nennt sich protos und ist eine autarke, solare LED-Außenleuchte mit verschiedenen technischen Möglichkeiten. Ein effizientes, in der Neigung verstellbares, monokristallines Photovoltaik Modul stellt die Basis der Energieversorgung dar. Eine intelligente Steuerung mit selbständiger Tag-Nachterkennung ermöglicht unterschiedliche Zeitprogramme. Durch die kurzen Auf- und Abbazeiten eignet sich die protos hervorragend als Straßenbeleuchtung oder für den temporären Einsatz überall dort, wo eine kabellose Beleuchtung benötigt wird, wie auf Baustellen, Parkplätzen, Zufahrten, Events im Freien oder zur Firmengeländebeleuchtung.

Die LEDs mit einer hohen Effizienz und einer hochentwickelten Optik garantieren eine beeindruckende Lichtverteilung. Die protos erfüllt die länderspezifischen, lichttechnischen Anforderungen der DIN 13201 für Wohnstraßen mit geringem Verkehrsaufkommen, Rad- und Fußwege, Parkplätze und Firmengelände.

FUNKTION

Der integrierte Akkumulator, wird über das effiziente Solarmodul tagsüber automatisch aufgeladen. Bei Dämmerungseinbruch wird diese Energie zum effizienten Betrieb des LED-Profiles genutzt.

Die Lichtleistung einer Solarleuchte ist auf Grund der vorhandenen Sonneneinstrahlung am jeweiligen Standort begrenzt, dadurch kommt der Qualität der einzelnen Komponenten und deren optimalem Zusammenspiel eine entscheidende Rolle zu.

Der LiFePo4 Akkumulator, welcher bei der protos zum Einsatz kommt, wird mit dem Masten im Erdreich verbaut, sodass eine optimale, konstante Temperatur erreicht wird. Eine lange Lebenszeit des Akkus und ein effektiver Diebstahlschutz sind das Resultat.

GARANTIE

5 Jahre

Der Garantieanspruch der Solarleuchte besteht, sofern die Leuchte wie in der Installationsanleitung beschrieben, installiert wird. Die Garantie erlischt, wenn die Einstellungen für das Produkt nicht von photinus autorisierten Mitarbeitern/Partnern und/oder unter Verwendung von nicht photinus genehmigten Werkzeugen geändert wurde.

SOLARLEUCHTE		protos150 / protos150 Duo
SOLARMODUL		
Solarmodul	Monokristalline Siliziumzellen - Speziell von photinus verarbeitet mit einzigartigem Wirkungsgrad.	
Leistung	150 Wp	
Abmessungen Solarmodul	950 x 790 x 35 mm	
Leerlaufspannung (VOC)	40.38V±0.5	
Kurzschlussstrom (ISC)	4.51A±0.2	
Maximale Stromspannung (Vmp)	34.00V±0.5	
Maximaler Strom (Imp)	4.41A±0.2	
Schutzart	IK06	
AKKU IM LICHTMAST		
Akkumulator	LiFeP04 / 474 Wh (12,8 V 37Ah)	
Betriebstemperatur	-20°C bis +60°C	
Lebensdauer Akku	Bis zu 10 Jahre	
Schutzart	IPX8	
LEUCHTMITTEL		
LED Lichtstrom max. Autonomiezeit max.	Abhängig vom Standort, an dem die Leuchte steht.	
Effizienz max.	bis zu 200lm	
LED Modul / Watt max.	100 W	
Farbtemperatur	3000K (optional 1800K / 2200K / 2700K / 4000K)	
Lebensdauer LED	>100 000 h	
Schutzart	IP 67	
MATERIAL		
Lichtmast	Stahl verzinkt, pulverbeschichtet „Sparkling iron effect dark“	
Metallteile	Aluminium pulverbeschichtet „Sparkling iron effect dark“	

ABMESSUNGEN	
Gesamthöhe ab Bodenniveau	5405 mm
Lichtpunkthöhe ab Bodenniveau	4200 mm
Gesamtlänge Lichtmast	5198 mm
Gewicht Lichtmast	35 kg
Länge Mast im Erdreich montiert	1000 mm
Material Lichtmast	Stahl verzinkt, pulverbeschichtet. „Sparkling iron effect dark“
Solarmodul	950 x 790 x 35 mm
Gewicht Solarmodul	8 kg
Lichtgehäuse	834 mm x 125 mm x 80 mm
Gewicht Lichtgehäuse	3,3 kg
Windlast	Windzone 2, mit 25m/s (90km/h), (Lloyds CLAME 2016)
Geländekategorie	2

Salzsprühnebelprüfung (ISO 9227:2012)

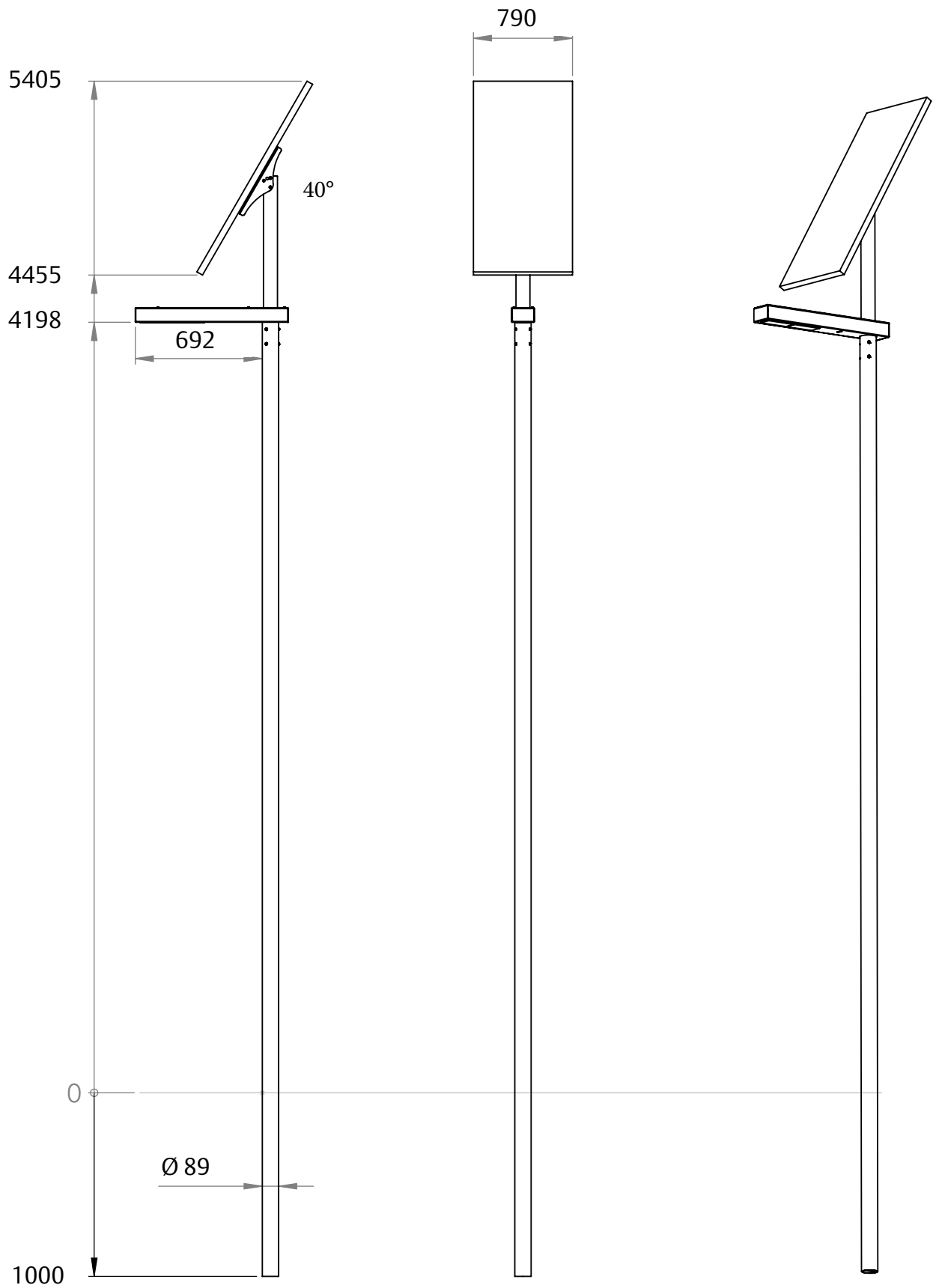
Korrosionsprüfung in künstlicher Atmosphäre - Salzsprühnebelprüfung (ISO 9227:2012)

Alle Solarleuchten haben die Salzsprühnebelprüfung erfolgreich bestanden.

Details

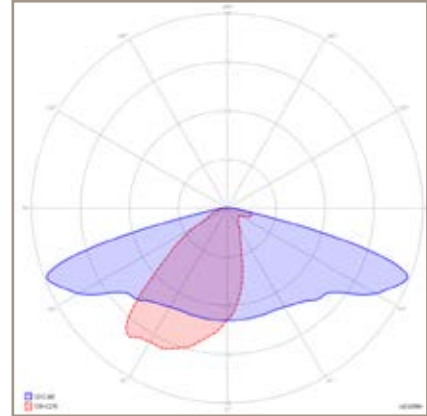
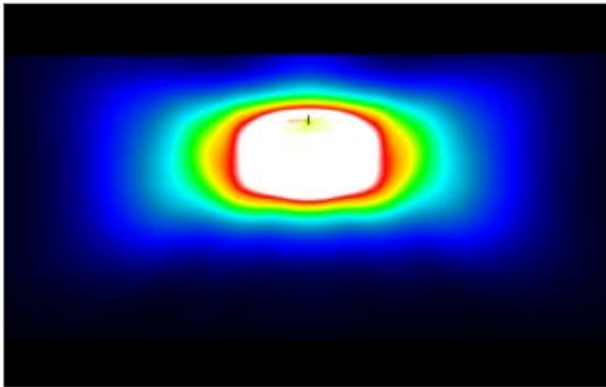


Abmessungen



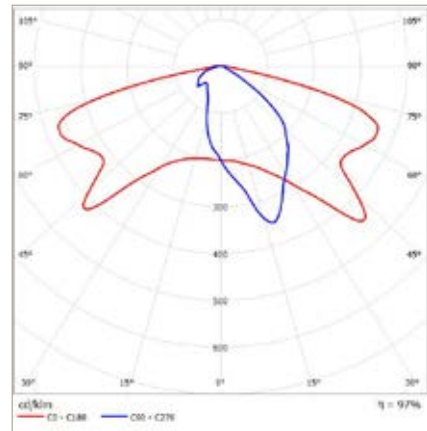
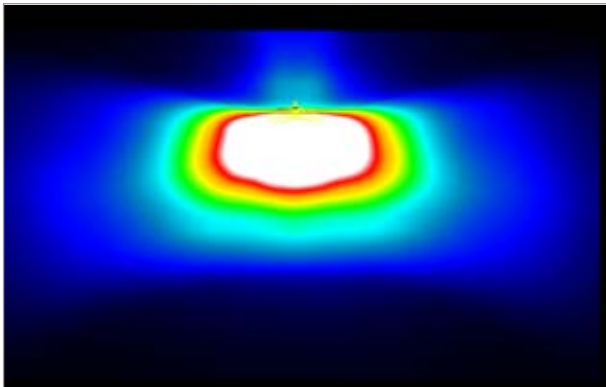
photinus OPTIK

Standardoptik mit optimalem Kompromiss zwischen Ausleuchtweite und Ausleuchtiefe



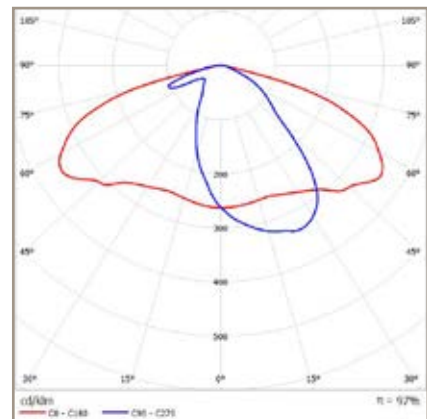
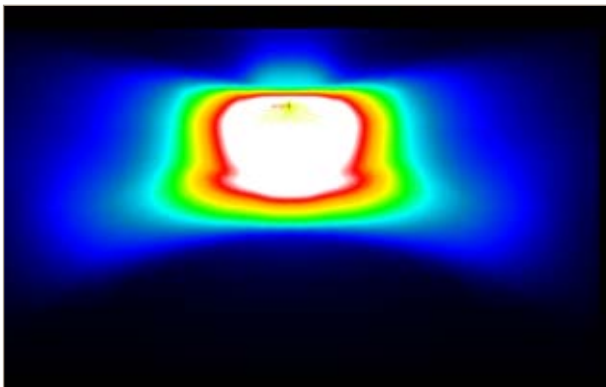
SCL OPTIK

Optimal für Straßen mit einer Breite von 2m bis 4m (Radwege, Gehwege und schmale Straßen)



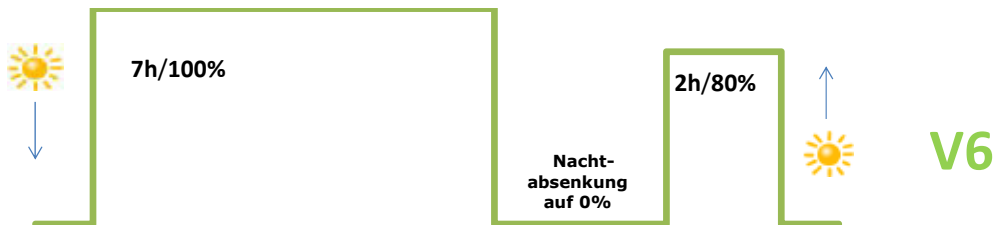
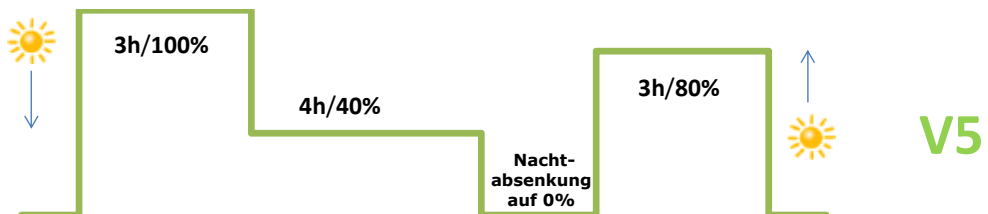
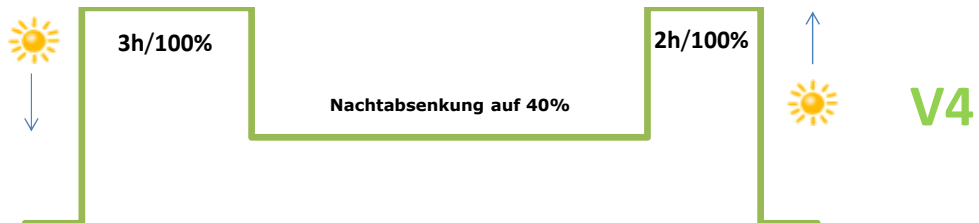
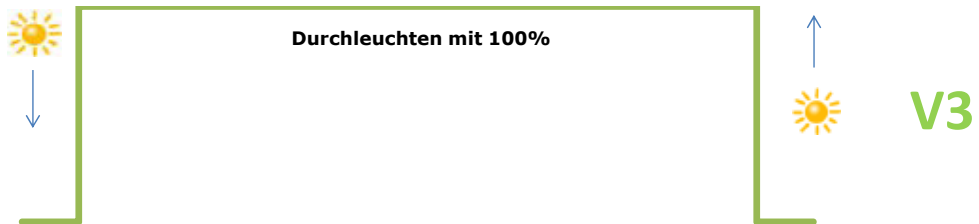
DWC OPTIK

Optimal für Straßen mit einer Breite von 4m bis 7m (Wohnstraßen, Nebenstraßen, und Hauptstraßen je nach Standort)

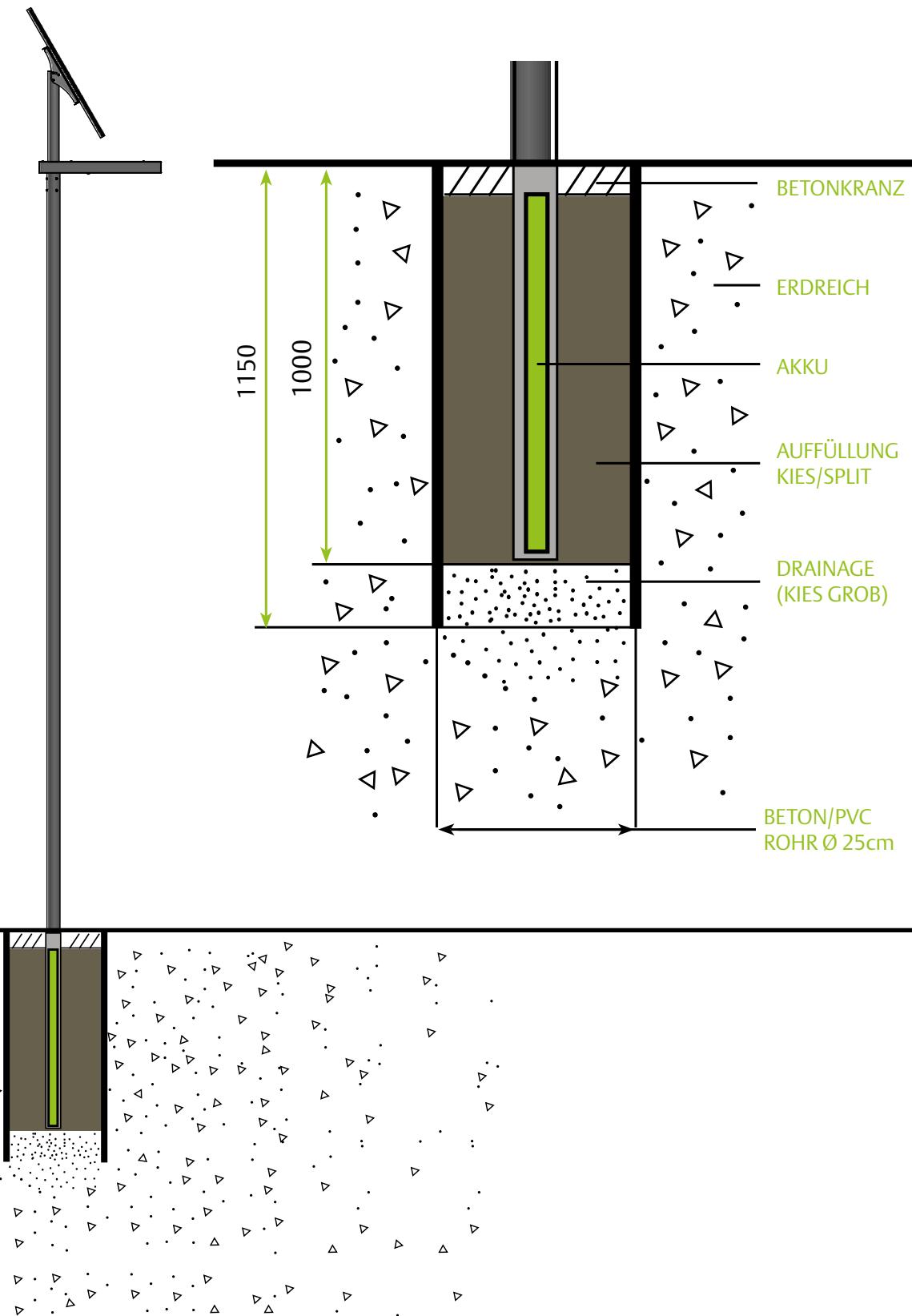


ENERGIE UND ZEITMANAGEMENT

Standartauslieferung werkseitig V5



MÖGLICHKEIT 1 - ROHRFUNDAMENT

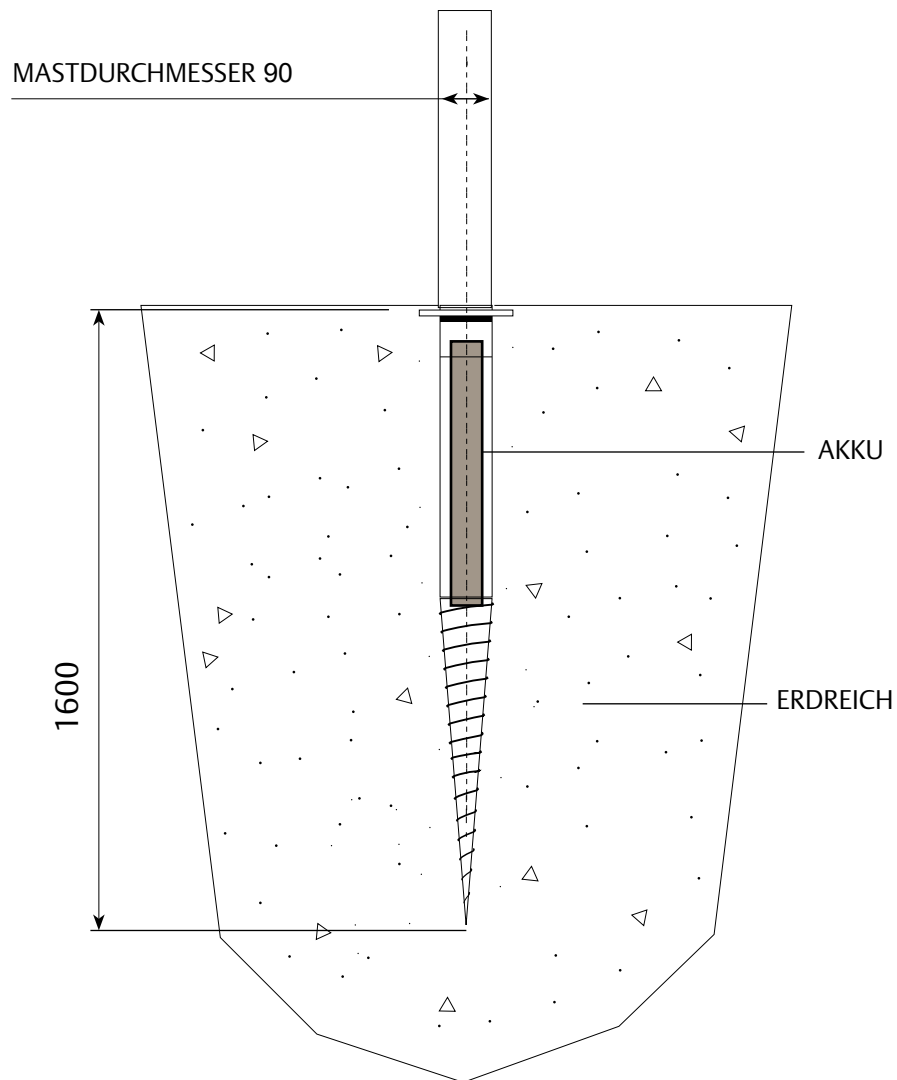


MÖGLICHKEIT 2 - SCHRAUBFUNDAMENT

KRINNER Schraubfundament

Art. 26160: KSF E140x1600-E76-100

Art. 26813: Exzentrersatz - E90



Referenzen

protos
Park in Poznan / PL

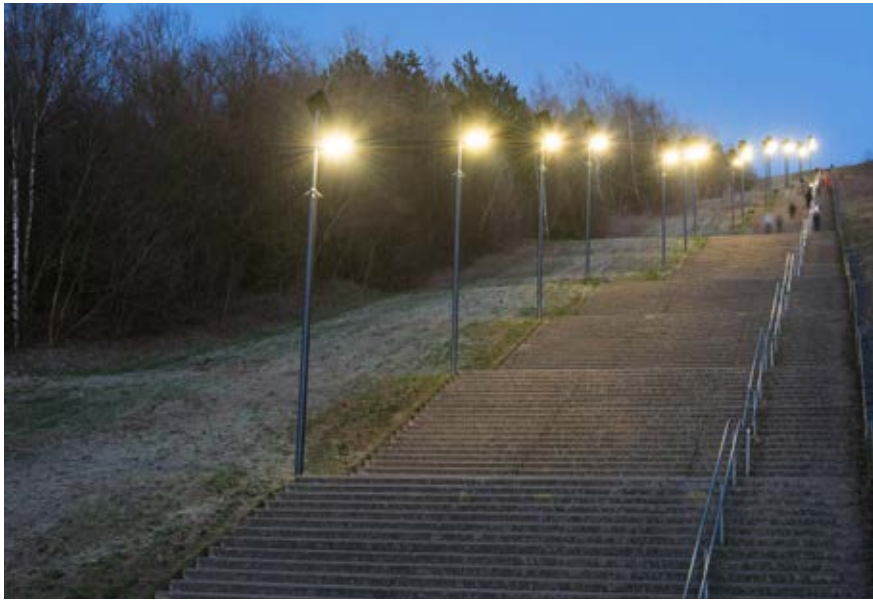


protos
Altfrauenhofen / DE

protos
Schulareal / DE



Referenzen



protos
Treppe Wilhelmberg / NL

protos
Naturschutzgebiet / DE



protos
Wasserfall Elgafossen / NOR